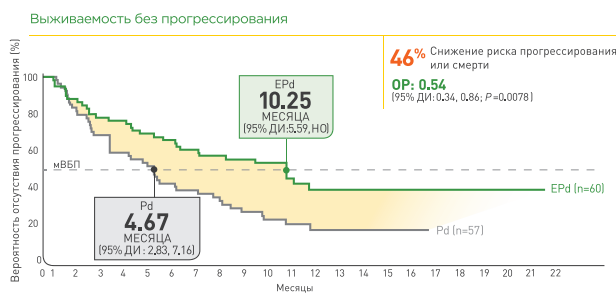




ПОЛЕТ НА НОВОЙ ВЫСОТЕ

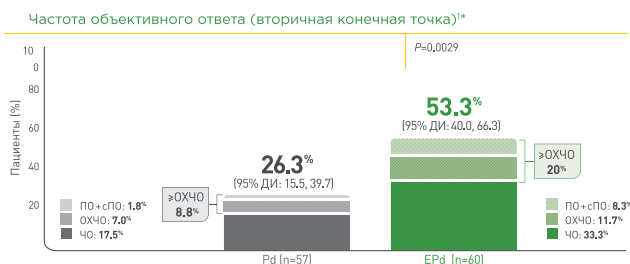
ЭМПЛИСИТИ® + Pd УДВАИВАЕТ ЭФФЕКТИВНОСТЬ схемы Pd¹

ЭМПЛИСИТИ® + Pd удваивает медиану ВБП по сравнению с Pd



Пациенты с риском
EMPLICITI® 60 54 48 46 43 41 37 33 32 27 25 15 7 4 1 1 1 1 1 1 1 1 1 0
Pd 57 51 42 33 31 24 22 20 16 14 10 8 6 3 2 1 1 0 0 0 0 0 0 0 0
ВБП – выживаемость без прогрессирования
Pd – помалидомид + дексаметазон
Частота объективного ответа (вторичная конечная точка)**
*По оценке исследователя.

ЭМПЛИСИТИ® + Pd удваивает ЧОО по сравнению с Pd



*Согласно оценке исследователя с применением критериев международной рабочей группы по миеломе (International Myeloma Working Group, IMWG). ЧОО включает строгий полный ответ, полный ответ, очень хороший частичный ответ и частичный ответ.

ПО – полный ответ; ЧО – частичный ответ; cПО – строгий полный ответ;
OXHO – очень хороший частичный ответ; ЧОО – частота объективного ответа.

- Элотузумаб в комбинации с помалидомидом и дексаметазоном показан для лечения пациентов с множественной миеломой, прошедших не менее двух курсов терапии, включая терапию леналидомидом и ингибитором протеасом.
- Элотузумаб в комбинации с леналидомидом и дексаметазоном показан для лечения пациентов с множественной миеломой, получивших один или несколько предшествующих циклов терапии².

¹ Dimopoulos MA et al. Poster Presentation at EHA 2019. Poster PS1370

² Инструкция по медицинскому применению лекарственного препарата ЭМПЛИСИТИ®: ЛП- 004241 от 19.02.2020

Перед назначением препарата ЭМПЛИСИТИ® пациенту ознакомьтесь с полной инструкцией по медицинскому применению.

Bristol Myers Squibb™

ООО «Бристол-Майерс Сквибб»
105064, Россия, Москва, ул. Земляной Вал, дом 9, этаж 9,
пом. II, комн. 8–11, 13–16
Тел. (495) 755-92-67, факс (495) 755-92-62
www.b-ms.ru

ЭМПЛИСИТИ®
(элотузумаб)
ФЛАКОНЫ 300 И 400 МГ

ЛИОФИЛИЗАТ ДЛЯ ПРИГОТОВЛЕНИЯ
КОНЦЕНТРАТА ДЛЯ ПРИГОТОВЛЕНИЯ
РАСТВОРА ДЛЯ ИНФУЗИЙ